

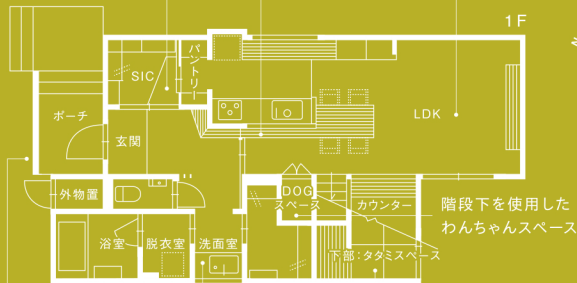


© takada_architect_office

玄関からキッチンまで
直行できる
楽々ぐるぐる動線

玄関まで一体となった
造作ダイニングテーブル

高天井とルーバー天井で
奥行きのあるLDK



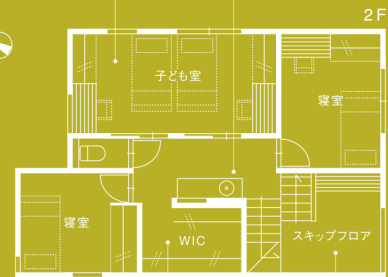
RCの目かくし塀で
スタイリッシュな外観に

病院用流しの
造作洗面化粧台

ゴロゴロこもれる
たみスペース

将来仕切れる
造作カウンター付き
子ども室

2階でもゆったり使える
造作洗面化粧台



家族みんなで使える
ウォークインクローゼット

光を1階に届ける
吹抜け空間のスキップフロア

□敷地面積 / 173.40㎡ (52.45坪) □延床面積 / 121.86㎡ (36.86坪)

スキップフロアー 光のえんとつ の家

空が一番近いところから 光が降り注ぐ

地球が一番近いところから 暖かさが作られる

光のえんとつの真ん中からは
エレクトーンの豊かな音色が流れ
暮らしに音の彩りを与えてくれる

あえて光を絞った えんとつの足元には
こもれる秘密基地も用意した

ルーバー天井と高天井が緩やかにつながり
光が水平・垂直に自由に移動していく

煙突効果で家中に
新鮮な光と空気を循環させる

光のえんとつの家

OPEN HOUSE

11/26(土).27(日)

新潟市東区江南 / 10:00~17:00

見学予約はこちら



株式会社高田建築事務所 新潟
〒950-0948 新潟市中央区女池南3-5-18

☎ 025-284-4700 ✉ niigata@takada-arc.com

次回OPEN HOUSE予告
12月 | H様邸 (西区)