



© takada_architect_office

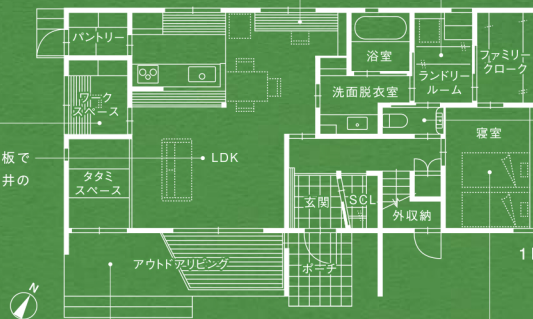
仕事や趣味に集中できる
収納たくさんのワークスペース

横幅約2.6mのゆったり使える
スタディオコーナー

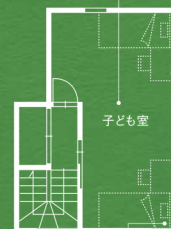
ファミリークロークまでつながる水まわり。
ランドリールームは乾太くんも採用

子ども室のみを2階に配置した
ほぼ平屋のプラン

アガチスの羽目板で
仕上げた勾配天井の
リビング



廊下と水まわりの
両方からアクセスできる
ウォークスルー型の
トイレ



外観のアクセントにもなる
コーナーサッシ

フルオープンなサッシでリビングとつながる
大きな屋根のアウトドアリビング

間接照明で
ホテルライクな空間の寝室

□敷地面積 / 248.06㎡ (75.03坪)
□延床面積 / 113.44㎡ (34.31坪)

冬の足音が聞こえる

リビングからじんわりと暖気が流れ込む
ランドリールームで 洗濯を済ませた

いくつかの動線から洗面室を通りぬけ
リビングのソファで 大きな天井を見上げる

ハイサイドライトから柔らかな光

アガチスの天井が作り出す 優しくスローなリズム

L=9,420でセッティングされたロングルーフの下
陽だまりと 少し冷たい空気を 今日を感じてみよう

巡る季節

この屋根の下で 楽しんでいく私たちのスタイル

回遊動線の家 ルーフスタイル 9420

OPEN HOUSE

11/5(土).6(日)

新発田市諏訪町 / 10:00~17:00

見学予約はこちら



TAKADA
株式会社 高田建築事務所

株式会社高田建築事務所 新潟
〒950-0948 新潟市中央区女池南3-5-15



025-284-4700



niigata@takada-arc.com

次回OPEN HOUSE予告

11月

Y様邸(西区)
N様邸(秋葉区)