

Project S 2Fリビングの暮らし方

# 未来あおぞら研究所

女の子が海を越えてやってきた。

男の子が山を越えてやってきた。

二人は共通の志を掲げリサーチを始めた。

大人になった女の子は、繰り返しスケッチを画く。

大人になった男の子は、日々、線を弾き続ける。

いくつもの案が出され、心を揺さぶられた。

しかし、中途半端な妥協は許さない。

時空の雲をすり抜けて一日も早くたどりつきたい。

できれば、明日にはたどりつきたい。

逸る気持ちを抑え、擦違う思考と軌道のアップデートを繰り返した。

やがて、今ではなく未来を考えることの重要性に気が付いた。

現在を快適にすることは勿論、未来をもっと快適に楽しくなくてはいけない。

その結果、限りなく空に近い場所にラボを置くことが必然となった。

私たちのラボから眺める風景は、

ALWAYSに楽しい空を映し出してくれるに違いない。

未来の空も、平和で楽しい青空でありますように。

- 敷地面積 / 206.21㎡ (62.37坪)
- 1階床面積 / 59.47㎡ (17.99坪)
- 延床面積 / 117.30㎡ (35.48坪)
- 2階床面積 / 57.83㎡ (17.49坪)



子供達が好きな色でDIY!  
塗装壁の子供部屋

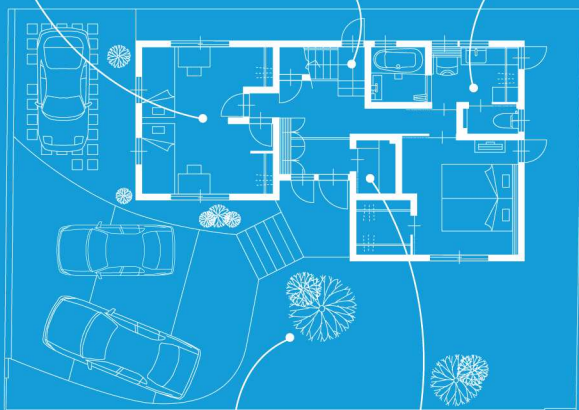
2階リビングアクセスに  
ちょっと広めの階段

下着やパジャマもしまえる  
リネン庫つきの洗面脱衣室

ゴロゴロくつろげる  
タタミリビング

開放感のある  
勾配天井

来客時にも使える  
落ちつきある  
小さな和室

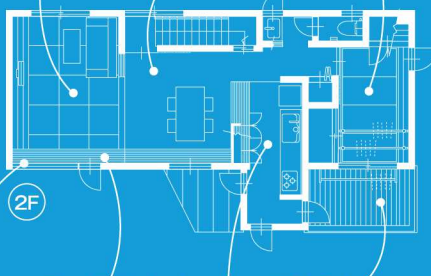


暮らしを楽しむ  
雑木の庭

アウトドアグッズなどを  
しまえる便利な納戸

見晴らしのよい  
大きなガラス窓

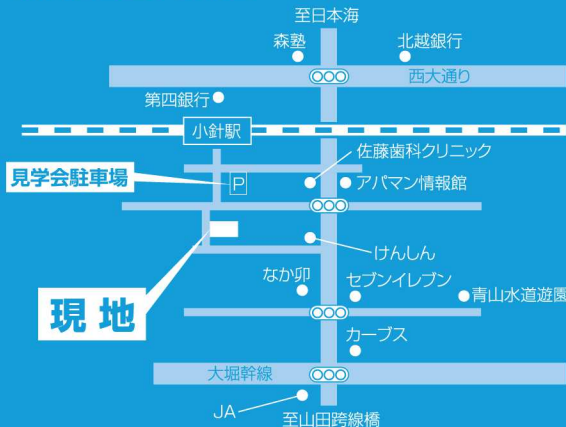
便利な作業台兼食器棚と  
料理に集中できる壁付キッチン



長〜い造作カウンター

道路からの  
視線に配慮した  
サービスバルコニー

## 新潟市西区小針南台 S様邸



※当日はのぼり旗を目印にご来場下さい。  
※お車でのご越しの際は指定の駐車場をご利用ください。



QRから  
簡単予約

ご予約優先でご案内しております

Follow me! SNS



実例や最新情報チェック!