

完成住宅見学会

3/16(土)・17(日)

AM10:00~PM5:00 お気軽にご来場下さい。

空間と時間のコンバージョン マトリクスⅣ

ローマ時代の建築家ウィトルウィウスは「建築」の要素を「用・強・美」と定義づけている。現代では、そこに性能(温熱環境)が加わり、サステナブルハウスの時代となった…………。

空間を時間に変換し、ヒトツの空気の中で全て(用)をこなす。
くつろぐ・食す・学ぶ・奏でる・干す・収める
を全てヒトツの空気の中に落とし込む。
ミライに向けたバリアフリーのエリアは確保しつつ、
現時点での生活を持続して行くゾーニングを描く。

次に、土地の高低差を素直に受け止め、
レベルに合わせてフロアーを設置して行く。
「空間と時間の変換」のコンセプトをもとに、
連続的に動線を繋げて行くと4層構造となった。

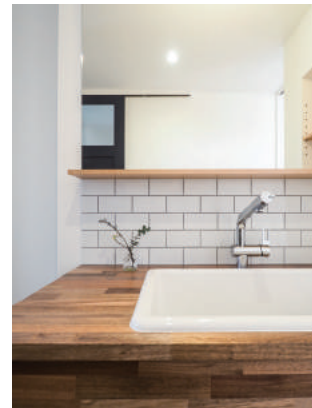
ソフトに数値を落とし込み、性能と強の確認作業を並行して進める。
サステナブルハウスは、次世代へ持続可能な
ワンランク上の数値を目指す。

文字(本)の力を借りて美の探求に入る。
間仕切りに本を収めて行くことにより、壁がパーテーションに変換し、
空間のデコレーションが始まる。
階段下にも本に活躍してもらい、
ステップゾーンに用と美の2つの要素が生まれる。

このプロジェクトは、
ミライへ向けた持続可能な住宅を実現するためのマトリクスである。

すまい
楽舞るメッセージ
～我家の「舞Story」～
マイストーリー

第806回



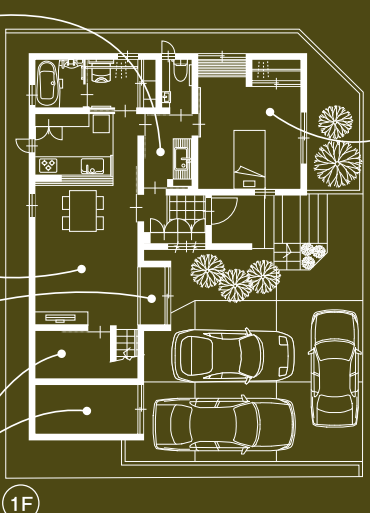
- 敷地面積 / 177.70㎡ (53.75坪)
- 延床面積 / 132.49㎡ (40.07坪)
- 1階床面積 / 77.84㎡ (23.54坪)
- 2階床面積 / 54.65㎡ (16.53坪)

帰宅後すぐに使える
便利な洗面スペース

梁を見せた天井と
チェリームクフロアの
あたたかみのある内装

腰かけたり、
寝そべったり、
読書をしたり...
楽しい窓辺のヌック

スキップフロアの
下を利用した
大きな納戸と外収納

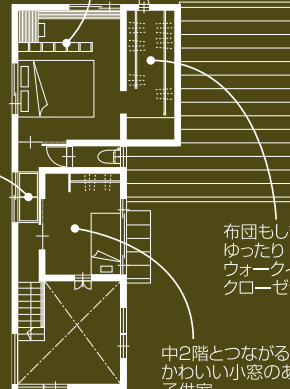


来客や親御さんを
迎えるための洋室
ラワン仕上げの勾配天井で
落ちつきのある空間に

1階へ光をとどける
ガラスの
キャッツウォーク

PC、ピアノ、洗濯物干しなど
多用途に使うスキップフロア

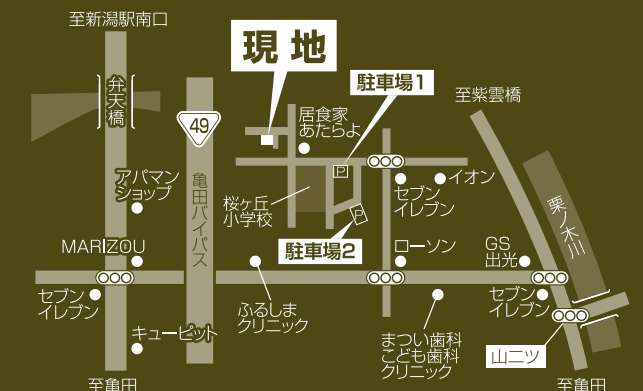
本棚のパーテーションで
ゆるく仕切った書斎コーナー



布団もしまえる
ゆったり
ウォークイン
クローゼット

中2階とつながる
かわいい小窓のある
子供室

新潟市中央区京王 S様邸



※当日はのぼり旗を目印にご来場下さい。
※お車でお越しの際は指定の駐車場をご利用ください。
駐車場1はNo.5、13、駐車場2はNo.2、4、11がご利用いただけます。
(駐車場1のみ現地係員在中)



(株)高田建築事務所 新潟
新潟県知事許可(特-30)第16730号
〒950-0948 新潟県新潟市中央区女池南3-5-15
E-mail: niigata@takada-arc.com

☎025-284-4700
http://www.takada-arc.com

リフォームも会場にてお気軽にご相談ください

