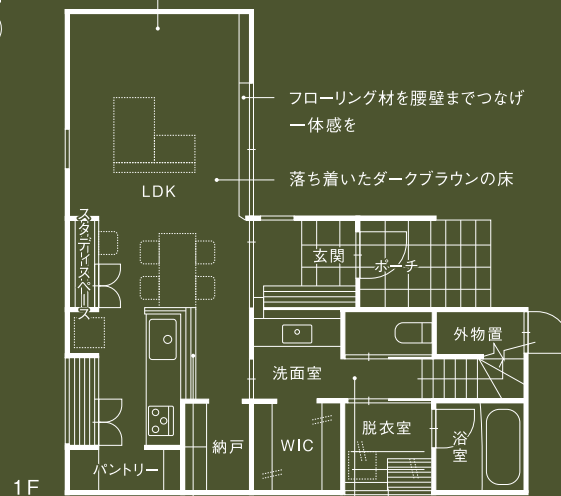




© takada_architect_office

包み込むようなアーチ天井



1F

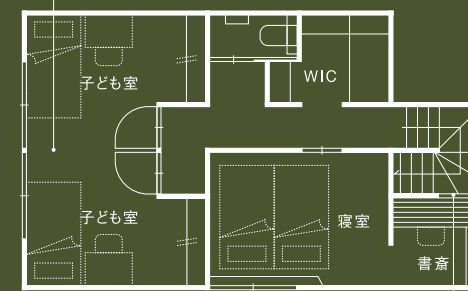
SOLIDの腰壁は
内観のアクセントに

水周り+WICの
時短動線

敷地面積 / 134.28㎡ (40.61坪)

延床面積 / 104.88㎡ (31.72坪)

将来仕切れる
広々子どもスペース



2F

小窓で抜け感のある
書斎スペース

木漏れ日の住処

木々の間からこぼれる木漏れ日 深呼吸をしたくなるような穏やかな空間
わたしたちは、森の中で特別な場所を見つけた。

森の大地を思わせる ダークブラウンの床 枝葉のようにゆるやかに広がる アーチ天井
岩肌のようなSOLIDOの表情が 自然の美しさを暮らしの中へと映し出していく。

慌ただしい毎日も、この場所へ帰れば心がほどける。木漏れ日に包まれるような、わたしたちだけの居場所。

OPEN HOUSE

7/25(土).26(日)

新潟市東区上木戸/10:00~17:00

見学予約はこちら



TAKADA
株式会社 高田建築事務所

株式会社高田建築事務所 新潟
〒950-0948 新潟市中央区女池南3-5-15

☎ 025-284-4700 ✉ niigata@takada-arc.com

次回OPEN HOUSE予告
8月 | 新潟市東区新岡山