



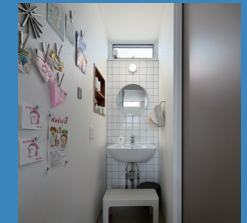
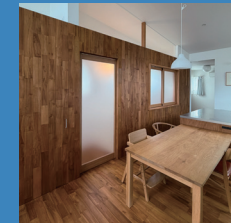
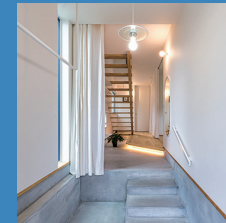
お住まいと豊かな暮らし方をご覧ください
特別な見学会です。

- 📷 シンプルな建物形状の中に造作家具や壁・天井の作り込み
- 📷 明るく開放的な2階LDKと将来1階LDKをつくれる間取り
- 📷 太陽光発電、ダクトレス全熱交換換気、災害に強い家

□敷地面積 / 103.45㎡ (31.29坪) □延床面積 / 96.88㎡ (29.30坪)



© takada_architect_office



スモールパッケージの家

クラブトマン達のおもてなし

住まい手と設計者の意図を脳内で3D化し、
3Dプリンターのように手先が操られてゆく。
曲線と直線・素材と光をコラボさせた匠達の技がひかる。
時代に合わせハイテク装備の設置も忘れてはいない。

時間になったようだ。
ドアが開けられた。
これから私たちは、彼らのおもてなしを、
身をもって体験することになる。

ご入居宅見学会

6/27(土).28(日)

新潟市中央区上近江 / 10:00~17:00

見学予約はこちら

