

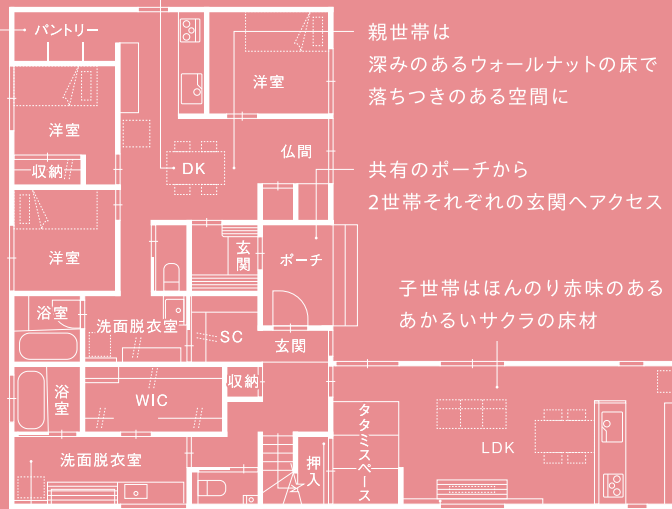


© takada_architect_office

各個室の中心にダイニングキッチンを設け
プライバシーの確保

□敷地面積 / 311.10㎡ (94.10坪)
□延床面積 / 171.41㎡ (51.85坪)

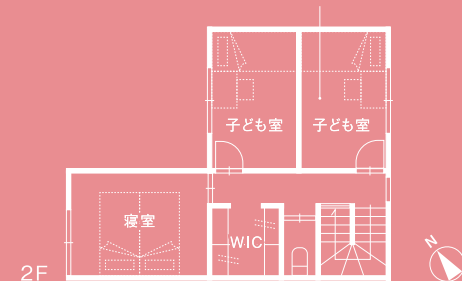
収納量たっぷりな
パントリー



5畳の洗面&ランドリーと
4畳のクローゼットがつながる便利な動線

セメント板SOLIDOが
空間のアクセントに

親世帯の居住スペースに
重ならないように子世帯の2階を配置



木翼鳥

— 2つの時を纏う家 —

記憶が息づく地に 静かに佇むL字のシルエット
ゆっくりと広がりはじめた ふたつの翼

どんな嵐にも耐え抜く 強靱なウォールナットの翼
散りばめられたブラックの羽は 落ち着きをもたらす

夜の飛行もやさしく照らす気品あるサクラの翼
ソリッドなライトグレーの羽は 周囲を引き立てる

懐かしい風を背に受け
高く舞い上がる

ふたつの翼は
鮮やかに色づき

ともに 時を紡いでいく

OPEN HOUSE

6/13(土)~21(日)

新潟市西蒲区浦村 / 10:00~17:00

見学予約はこちら
<https://www.takada-arc.com/reservation/>



TAKADA
株式会社 高田建築事務所

株式会社高田建築事務所 新潟
〒950-0948 新潟市中央区女池南3-5-15

☎ 025-284-4700 ✉ niigata@takada-arc.com

次回OPEN HOUSE予告
6月 | 新潟市中央区(ご入居宅)