

# GALLERY

## 巣舞るメッセージ2011



White Museum



ベストキッドの家



ものしり博士の家



Chanomaのある家



さくらテラスとさくらダイニング



Kaleidoscopeの家



墨染めの木の家



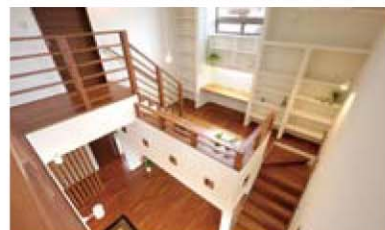
Medium Familyの家



Hotel La Tavolozza W



ほいぶクリームのおうち



Power stationの家



Court House L05



まちゅあ HOUSE



ハイカラさんの家



プロジェクトB.B.Q



Downtown Sunny



みんながかわら帽子をかぶる家



Baby ぶらうん



ミスターロンリーの家

～情緒あふれる街～

## ふるまち通り13番町

新潟20周年  
特別価格

※詳細はスタッフまで

区画図



No.	面積 (㎡)	面積 (坪)	坪単価 (円)
A	199.28	49.91	済
B	131.78	39.86	385,000

物件概要

●物件種別/建築条件付分譲宅地 ●所在地/新潟市中央区古町通13番町  
●地目/宅地 ●用途地域/第一種中高層住居専用地域 ●防火区域/準防火地域 ●建蔽率・容積率/60%・200% ●道路/北向 幅員6.0m ●設備/東北電力・都市ガス・公営水道・公共下水道 ●交通/「西堀通十番町」バス停徒歩3分・「美術館前」バス停 徒歩5分 ●学区/湊小学校 徒歩5分・二葉中学校 徒歩8分 ●近隣施設/隣保館保育園 隣接・みのり幼稚園 徒歩4分・西大畑公園 徒歩5分

参考プラン

1階面積 46.37㎡ (14.00坪)  
2階面積 52.58㎡ (15.87坪)  
延床面積 98.95㎡ (29.87坪)



新価格にて  
販売中!!



共生のまちへ

舞 Place  
かきの木通り

巣舞(住まい)づくりから 間知(まち)づくりへ

長い年月をかけて、この地の歴史を刻んできた木々や草花を残し、これからも自然と共生していくというコンセプトのもとに、宅地内に樹木が配置される区画があります。樹木や植栽位置は現況有姿とします。

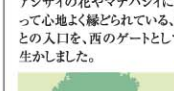


①小広場

樹齢約300年の高野槇を中心とした緑の広場。



②西のゲート:アジサイ、タブアジサイの花やマテバシイによって心地よく緑とされている。もとの入口を、西のゲートとして生かしました。



③ロータリー状の車回し

北の端の住戸の車の方向転換のために計画されたロータリー。一種の広場のような空間にもなります。



④レンガ塀

北側の隣地との間に明治時代に造られたレンガ塀。早通の歴史を物語ります。ここは新潟地震にもほとんど被害を受けないことがありませんでした。



⑤公園:松と桜

形のよい松と桜のある公園。この公園によって南側の町道に接する区画も、このまちの仲間としてひとつに結ばれます。



舞 Place かきの木通り  
現地

No.	面積 (㎡)	面積 (坪)	坪単価 (円)
A-14	262.38	79.36	210,000

物件概要

●物件種別/建築条件付分譲宅地 ●所在地/新潟市江南区早通4丁目 ●地目/宅地 ●都市計画/市街化調整区域・地区計画条例施行 ●建蔽率・容積率/60%・200% ●道路/東向 市道幅員6.0m・遊歩道 ●設備/東北電力・都市ガス・公営水道・公共下水道 ●交通/「駅前通」より新潟交通バス30分「早通学校前」バス停徒歩3分・新潟駅より約6.7km ●学区/早通小学校・亀田西中学校

お問合せ  
建築設計  
施工

(株)高田建築事務所 新潟 ☎025-284-4700  
新潟県知事許可(特-20)第16730号  
新潟市中央区女池南3-5-15 FAX:025-284-4646 E-mail:niiyata@takada-arc.com

売主  
(販売・仲介)

(株)フォレス・タカダ 新潟県知事許可(特)第3591号  
長岡/長岡市撰田5-6-22 ☎0258-39-2919